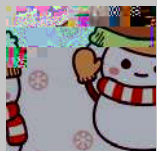


# 北海道訪日教育旅行促進協議会



WELCOME TO HOKKAIDO



私たちは 台湾から北海道への教育旅行を 心から歓迎します！

# 北海道訪日教育旅行促進協議会 構成機関

# 北海道訪日教育旅行促進協議会 組織図

## 会 長

北海道経済部観光局

誘客担当局長 佐藤 昌彦

## 副会長

国土交通省北海道運輸局

観光部長 安田 稔幸

## 副会長

一般社団法人 千歳観光連盟

代表理事・理事長 榊原 潤

## 事務局

国土交通省北海道運輸局

北海道経済部観光局

一般社団法人 千歳観光連盟

! E I "



# 学校交流の流れ

台湾の学校

↑ ↓



↑ ↓

日本台湾交流協会・台湾旅行会社

↑ ↓



↑ ↓

北海道訪日教育旅行促進協議会

【事務局】国土交通省北海道運輸局

北海道

一般社団法人 千歳観光連盟(連絡窓口)

↑ ↓



↑ ↓

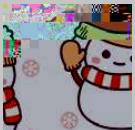
↑ ↓



↑ ↓

ホームステイ受入

北海道内の高校



J z ˘ " " Ł . ^ W

‡ Ù \ ' z z á Ÿ ^ f e



# 台湾の訪日教育旅行誘致と受入実績

## 【誘致活動】

- 2009年 訪日台湾教育旅行現地説明会(主催:日本観光協会)  
訪日台湾教育旅行視察招聘事業(教育関係者12名)
- 2010年 訪日台湾教育旅行現地説明会(主催:日本観光協会)  
訪日台湾教育旅行視察招聘事業(教育関係者15名)
- 2011年 訪日台湾教育旅行現地説明会(主催:交流協会)  
訪日台湾教育旅行視察招聘事業(教育関係者8名)
- 2013年 訪日台湾教育旅行現地説明会(主催:交流協会)
- 2014年 訪日台湾教育旅行現地説明会(主催:交流協会)



# 台湾の訪日教育旅行誘致と受入実績

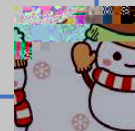
## 【誘致活動】

2015年 訪日台湾教育旅行現地説明会(主催:JNTO)

2016年 訪日台湾教育旅行現地説明会(主催:JNTO)  
台湾国際教育旅行連盟招聘  
北空知モニターツアー(3泊4日)  
(薛総会長、呉助理、羅専任助理の3名を招聘)

2017年 訪日台湾教育旅行現地説明会(主催:JNTO)  
訪日台湾教育旅行視察招聘事業  
(教育関係者10名)

2018年 訪日台湾教育旅行現地説明会(主催:JNTO)  
訪日台湾教育旅行視察招聘事業  
(教育関係者10名)



## 【受入実績】

2009	、 ”	< 1	、 Ž	29
2010	、	、 < 1	”   4 + Ž )	39
	、 . 、	† Ž	24	
2012	fi O	、   < 1	、 Ž	30
2013	、 ”			

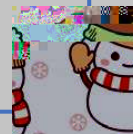


# 台湾の訪日教育旅行誘致と受入実績

## 【受入実績】

2016	fl	< 1 ~ Ž	41~
	3 † fi :	< 1 ~ Ž	24~
	' " # 0 ( "	< ~	39~
	ゝ ° ~ † <	~	24~
	fi 0 員(	< 1 ~ Ž	35~
	' " # 0 ~ 和<	1 ~ Ž	35~
	fi 0 < 1 \$ + Ž )		32~
	ゝ " # 0 † 7 < 1 ~ Ž		33~
	fi 0 / 3 < 1 " + 4 + Ž )		71~
2017	ゝ ~ # 僑泰<	1 ~ Ž	74~
	fi 0 < ; & fi Ž "	< 1 ~ Ž	39~
	* fl # 0 < 1 ~ Ž		34~
	ゝ " # 0 ~ < 1 ~ Ž		37~
	fi 0 ! < 1 " + 4 + Ž )		37~
	fi 0 # < 1   " 4 + Ž )		20~

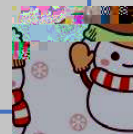
・ ^ Ç! Ū £ 札幌市、深川市、80Wの実績



# 台湾の訪日教育旅行誘致と受入実績

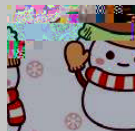
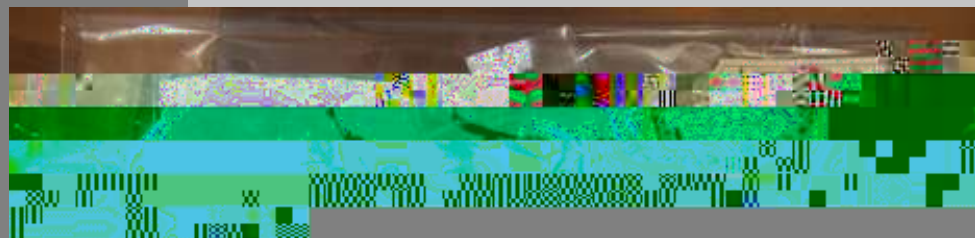
## 【受入実績】

2017	* 訪日教育旅行誘致	22
	訪日教育旅行受入	24
	訪日教育旅行誘致	35
	訪日教育旅行受入	75
	訪日教育旅行誘致	34
	訪日教育旅行受入	32
2018	訪日教育旅行誘致	40
	訪日教育旅行受入	21
	訪日教育旅行誘致	33
	訪日教育旅行受入	22
	訪日教育旅行誘致	33
	訪日教育旅行受入	23
	訪日教育旅行誘致	17
	訪日教育旅行受入	35



J z ˘ " " Ł . ^ W

É a 9 ˘ k



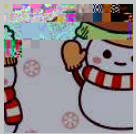
J z ~ " " Ł . ^ W

? A B J z ° /



J z ~ " " Ł . ^ W

h ~ fl ê



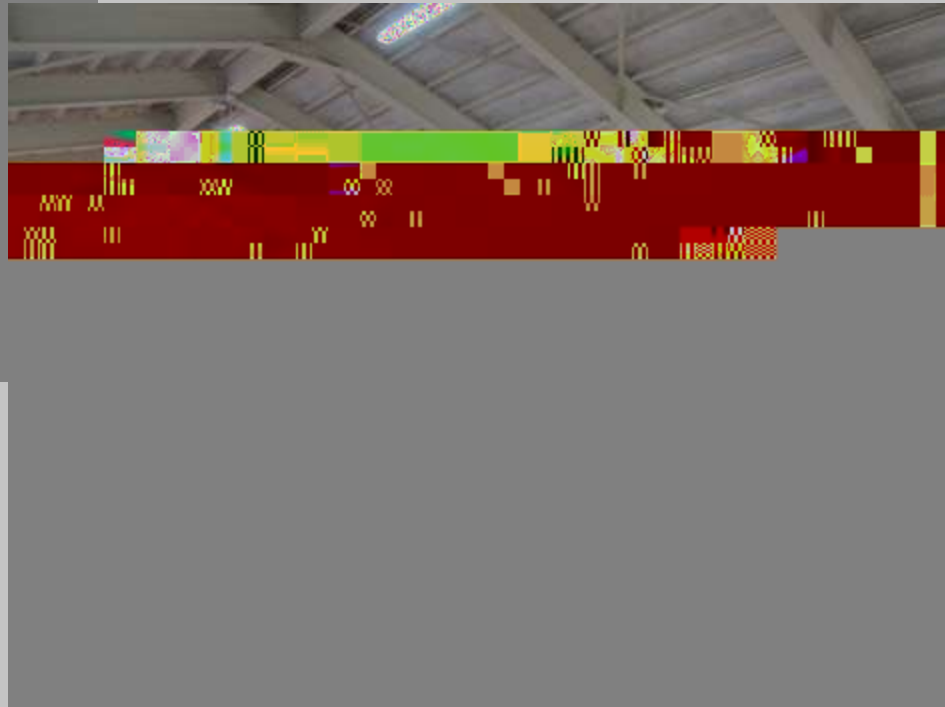
J z ˘ " " Ł . ^ W

h ~ fl ê

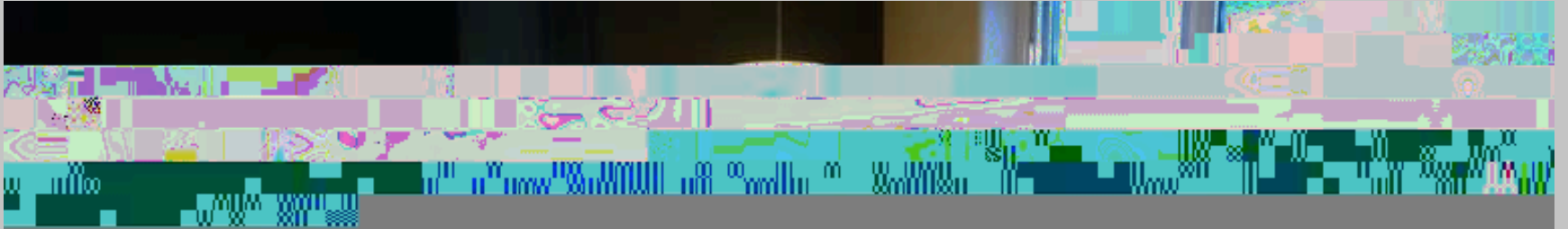


J z ~ " " Ł . ^ W

ß " Å J

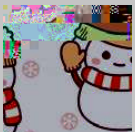


$$f | \cdot \hat{W}$$

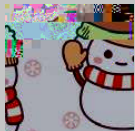
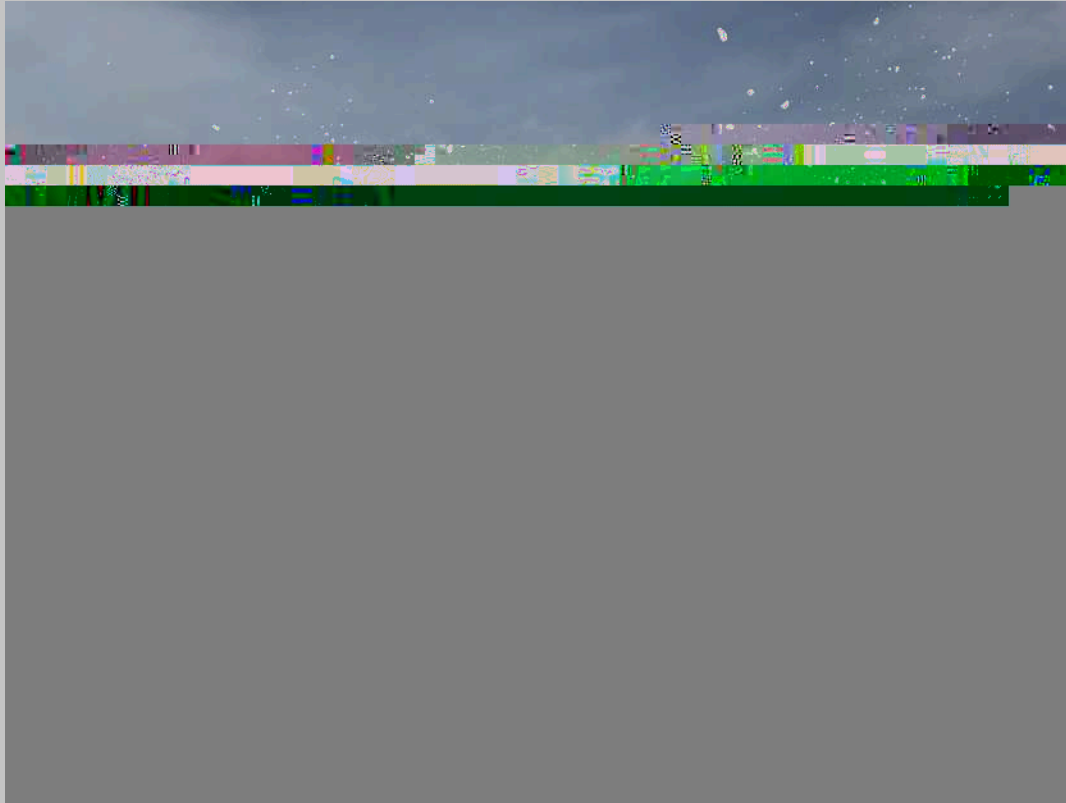




$f | \cdot \hat{W}$

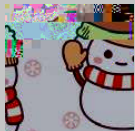


ž J q Â f l - V W





¶ ä ~ D &  
W



- • p Ê r o 1 q Â Ž Ü / Ñ fi      - • p o 1 q Â x ç A  
} È                              J z ~ "    \_ Ä " ) İ p    ] r 7 Â      Ò  
ml                      fl ( p  
\*                      - • p                      » š fl ê Å J è "                      c C 1 ã  
j | q Â                      « |                      ¥ Đ                      2  
s â                      %ö ;                      6

" , R Û 2 a 3  
¿ § > Œı . ^ Ç ! Û £ d ] E N ã x  
ùùù ðñòóî òôî õõñöííííúøý ðñòóî òôî õõñöíííí  
ùî

